



НАИМЕНОВАНИЕ: Краскопульт CLASSIC PRO XD 1.8 (HVLP) GRAVITY

КОД ТОВАРА: 10141626 **ОБНОВЛЕНИЕ ДАННЫХ:** №00 от 29/06/2018

НАЗНАЧЕНИЕ: Нанесение лакокрасочных материалов, поступающих из гравитационного бачка под силой тяжести путем распыления их при помощи сжатого воздуха на основе принципа Вентури.

РЕКОМЕНДОВАННАЯ ОБЛАСТЬ ПРИМЕНЕНИЯ: Общая промышленность. Экономичный краскопульт для нанесения подготовительных покрытий с высоким сухим остатком. Значительная толщина покрытия за один проход. Особенно рекомендуется для нанесения жидких шпаклёвок и грунтовок.

ОСОБЕННОСТИ: Система HVLP – снижает расход лакокрасочных материалов и уменьшает их побочное распыление за счет пониженной кинетической энергии производимой воздушно-жидкостной смеси. Возможность регулировки размера и формы факела. Удобный хромированный легкий корпус из литого под давлением алюминия и игла с форсункой из нержавеющей стали обеспечивают долговечность изделия. Система уплотнителей, собранная в одном блоке для более удобной и быстрой замены. Минимальное количество запчастей и отсутствие резиновых прокладок. Все используемые материалы и покрытия устойчивы к воздействию практически любых растворителей. Новый дизайн и эстетика.

ВЕС И РАЗМЕРЫ:

- Вес в комплекте с бачком.....	660 г
- Длина.....	180 мм
- Ширина.....	105 мм
- Высота.....	330 мм
- Присоединительная резьба воздушного шланга.....	трубная цилиндрическая 1/4" GAS
- Емкость бачка.....	650 мл

ТЕХНИЧЕСКИЕ ХАРАКТЕРИСТИКИ:

- Система окраски.....	воздушная
- Расход сжатого воздуха.....	350 литров/мин
- Давление воздуха на входе (система HVLP).....	2 бар
- Давление в распылительной головке (система HVLP).....	не более 0,68 бар
- Максимально допустимое давление воздуха.....	8 бар
- Давление краски на входе.....	под собственным весом
- Расход краски при вязкости 30" Ford4.....	230 - 250 г/мин
- Рекомендуемое расстояние до окрашиваемой поверхности.....	12-15 см
- Материалы, контактирующие с краской.....	Хромированный алюминий, нержавеющая сталь, латунь, никель, технические пластики и эластомеры.

ДОСТУПНЫЕ АКСЕССУАРЫ:

- Дополнительные наборы игла-форсунка (1,4 - 2,8) для различных вязкостей краски.
- Специфические дополнительные воздушные головки (21 EPA; 25; 28; 36).
- Гравитационные бачки различной емкости, в том числе затемненные и металлические.
- Фильтры краски для гравитационных бачков.
- Набор для подачи дополнительного давления в гравитационный бачок.
- Адаптеры для одноразовых гравитационных бачков 3M, MIPA, GERSON, FLEXI, DEKUPS, SATA RPS, COLAD.
- Различные типы регуляторов давления на входе в краскопульт.
- Наборы для чистки и ухода за краскопультом
- Натуральный животный жир для смазки трущихся деталей.
- Вискозиметр FORD 4.
- Магнитные подставки

РАЗРАБОТАЛ: ДИРЕКТОР ПО ИССЛЕДОВАНИЯМ И РАЗВИТИЮ

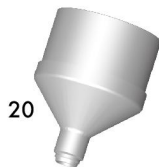
ОДОБИЛ: ТЕХНИЧЕСКИЙ ДИРЕКТОР

Инструкции, содержащиеся в этом техническом листе, и вытекающие из него советы являются результатом нашего опыта и исследований, проведенных в лабораторных условиях, и должны приниматься во внимание как руководство, не обязывающее никаким образом фирму SAGOLA. Значения, приведенные в техническом листе, являются рекомендуемыми и не могут рассматриваться как окончательные и единственно верные. Клиенту следует провести свои собственные тесты продуктов, поставленных фирмой SAGOLA, которые проверят их адекватность и способность достижения требуемых клиентом целей. Вне нашего контроля находятся как уход за продуктом, так и его соответствующее применение, изменчивость условий окружающей среды нанесения и т.п., в связи с чем ответственность за применение данного продукта соответствующим образом несет клиент. Настоящим одновременно гарантируем качество продуктов фирмы SAGOLA вытекающее из ранее установленных условий продажи и поставки. Как производитель, фирма SAGOLA непрерывно совершенствует дизайн и технические характеристики своей продукции. Более полную и актуализированную информацию об изделии можно получить на официальном сайте <http://www.sagola.es>

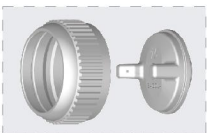
03



18 (Classic Pro XD Lisos)

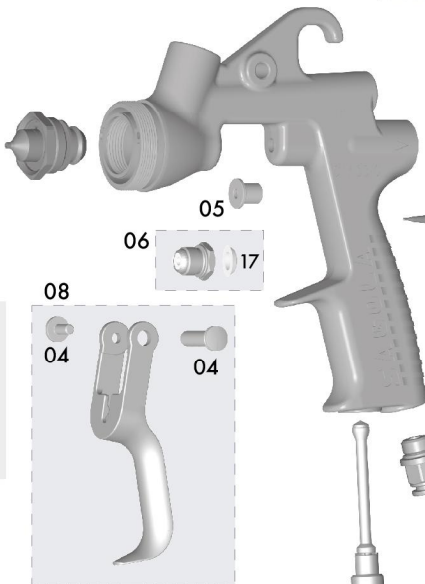


19



01

- 1 boq./aircap 15
- 2 boq./aircap 21 EPA
- 3 boq./aircap 25
- 4 boq./aircap 28
- 5 boq./aircap 36
- 6 boq./aircap HVLP



08

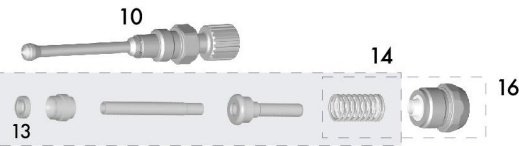
04

05

06

04

07



10

14

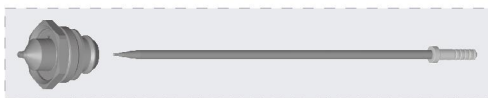
16

13



11

12



02

09

- 1 (1.4)
- 2 (1.6)
- 3 (1.8)
- 4 (2.0)
- 5 (2.2)
- 6 (2.5)
- 7 (2.8)

15



Nº	Cod.	U.	Nº	Cod.	U.	Nº	Cod.	U.	Nº	Cod.	U.	Nº	Cod.	U.
01/1	56418638	1	02/2	10011255	1	04	56418429	1	11	57810380	1	18	56418078	1
01/2	56418639	1	02/3	10011256	1	05	51910608	1	12	54710275	1	19	50150302	1
01/3	56418640	1	02/4	10011257	1	06	56411619	1	13	56418494	1	20	55711511	1
01/4	56418641	1	02/5	10011258	1	07	49000739	1	14	56418481	1			
01/5	56418642	1	02/6	10011259	1	08	56418637	1	15	40000335	1			
01/6	56418643	1	02/7	10011260	1	09	11020520	1	16	56418701	1			
02/1	10011254	1	03	56418085	1	10	49000714	1	17	54210224	4			

• Este dibujo no es la lista de materiales
 • This drawing is not the bill of materials
 • Ce schéma n'est pas la liste de matériaux

• Diese Zeichnung ist nicht die Stückliste
 • Este desenho não é a lista de materiais
 • Questo disegno non è la distinta base